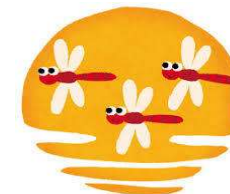




地域支援事業

【令和2年 11月予定表】

10.21



(大宜味村社会福祉協議会 電話44-3800)

	月		火		水		木		金		土	日
第1週	区長会 2日		3日		4日		5日		6日		7日	8日
	午前	屋古	文化の日		午前	喜如嘉	午前	塩屋	午前	押川		
	午後				午後	津波	午後	謝名城	午後	大宜味		
第2週	9日		10日		11日		12日		13日		14日	15日
	午前	塩屋男性	午前	田港	午前	喜如嘉	午前	塩屋	午前	大保		
	午後		午後	饒波	午後	大兼久	午後	田嘉里	午後	江洲		
第3週	16日		17日		18日		19日		20日		21日	22日
	午前	屋古	午前		午前	喜如嘉	午前	塩屋	午前	押川		
	午後		午後	根路銘	午後	津波	午後	謝名城	午後	大宜味		
第4週	23日		24日		25日		26日		27日		28日	29日
	勤労感謝の日		午前	田港	午前	喜如嘉	午前	塩屋	午前	大保		
			午後	饒波	午後	大兼久	午後	田嘉里	午後	上原		
第5週	30日											
	午前											
	午後											

〔 午前の部 9:30~11:30 〕
〔 午後の部 13:30~15:30 〕

※変更する場合があります。